

# OLEV MAGAZINE 15

EXCLUSIVE LAMPS  
Made in Italy

I PIÙ ORIGINALI PROGETTI DI ILLUMINAZIONE RACCONTATI  
DAI PROFESSIONISTI CHE LI HANNO REALIZZATI.  
UN BOOK PIENO DI ISPIRAZIONE, COLORE E LUCE.

THE MOST ORIGINAL LIGHTING PROJECTS TOLD BY THE  
PROFESSIONALS WHO CREATED THEM.  
A BOOK FULL OF INSPIRATION, COLOR AND LIGHT.



LA LUCE TRASFORMA L'EDIFICIO VINCITORE  
DEL REGIONAL PRIZE DI ARCHITETTURA  
'BARBARA CAPPOCHIN' pag 20

LIGHT TRANSFORMS THE BUILDING WINNER  
OF THE REGIONAL PRIZE OF THE 'BARBARA  
CAPPCHIN' ARCHITECTURE AWARD pag 20



57 LAMPADE CUSTOM IN OTTONE  
SCENDONO DA UN CIELO  
VETRATO IN ESTONIA pag 52

57 CUSTOM BRASS LAMPS BY  
OLEV DESCEND FROM A GLASS  
SKY IN ESTONIA pag 52



Andrea Lanaro, OLEV founder and owner

#### EDITORIALE **OLEV** MAGAZINE15

*Erano i primi anni 2000 quando OLEV iniziava il suo cammino. La tecnologia LED era ancora una novità: pochi osavano integrarla nelle lampade decorative, ma personalmente intravedevo grandi potenzialità. Da questa convinzione ho creato il primo catalogo di lampade decorative esclusivamente a LED, e con esso il brand OLEV, accompagnato dal payoff “ONLY LED, ONLY DESIGN”. Al tempo, lo slogan rifletteva l’unione di tecnologia LED e design moderno.*

*La nostra intuizione si è dimostrata corretta: negli anni successivi, il LED è diventato il punto di riferimento nel settore dell’illuminazione, sostituendo completamente le tecnologie precedenti. Oggi, diamo per scontato che una lampada di design sia alimentata a LED.*

*Tuttavia, il nostro percorso di innovazione non si è fermato. Nei progressi del LED abbiamo ricercato una dimensione della luce artificiale che va oltre il semplice risparmio energetico, e migliora la vivibilità negli ambienti in cui è installata. Abbiamo progettato lampade che imitano la **variazione della luce solare** in modo automatico, passando da un’illuminazione intensa ed energizzante a un’**illuminazione che facilita il riposo**. O ancora, lampade che integrano componenti **fonoassorbenti**, per incrementare il **comfort acustico**.*

*Alla tecnologia avanzata abbiamo poi unito le competenze dell’artigianato italiano. Incisioni dettagliate, godronature eleganti e delicate verniciature: nel “**fatto a mano**” del territorio abbiamo trovato un’identità ben riconoscibile.*

*Questa è oggi **OLEV, ambasciatrice dell’illuminazione di design MADE IN ITALY in Italia e nel mondo**. Con i progetti presentati nel quindicesimo numero di OLEV Mag, siamo orgogliosi di lanciare il nuovo payoff: **EXCLUSIVE LAMPS MADE IN ITALY**. Un viaggio che continua, con la stessa meta di un tempo: creare pezzi dallo stile inimitabile che illuminano, arredano e fanno stare bene le persone.*

#### EDITORIAL **OLEV** MAGAZINE15

*OLEV embarked on its journey in the early 2000s when LED technology was still a pioneering innovation. While many hesitated to integrate it into decorative lamps, I recognized its immense potential and took the bold step forward. From this vision, I curated the first catalog of decorative lamps that were exclusively LED-based, launching the OLEV brand. OLEV’s tagline, ‘ONLY LED, ONLY DESIGN,’ encapsulated our unique proposition at the time: the fusion of LED technology and contemporary design.*

*Our intuition turned out to be on point: in the following years, LED became the standard in the lighting industry, completely replacing previous technologies. Today, we take for granted that a designer lamp is LED-powered.*

*However, OLEV’s path of innovation did not stop. With the advancements of LEDs, we sought a dimension of artificial lighting beyond simple energy savings. We were committed to using light to improve people’s well-being. We designed lamps that automatically mimic the **variation of sunlight**, going from intense and energizing illumination to soft lighting that **facilitates rest**. Additionally, we created lamps that integrate **sound-absorbing components** to enhance acoustic comfort.*

*We combined this cutting-edge technology with Italian **craftsmanship**. Detailed engravings, elegant knurling patterns, and delicate finishes: we found a distinct identity in the local “**handmade**” tradition.*

*Today, **OLEV is an ambassador of Italian-made designer lighting in Italy and around the world**. With the projects featured in the fifteenth issue of OLEV Mag, we are proud to introduce our new tagline: **EXCLUSIVE LAMPS MADE IN ITALY**. Our journey continues with the same goal as ten years ago: to create unique pieces that illuminate, decorate, and make people feel good.*



Pizzeria LA MAFALDINA a Padova (Italy).  
Pag 4

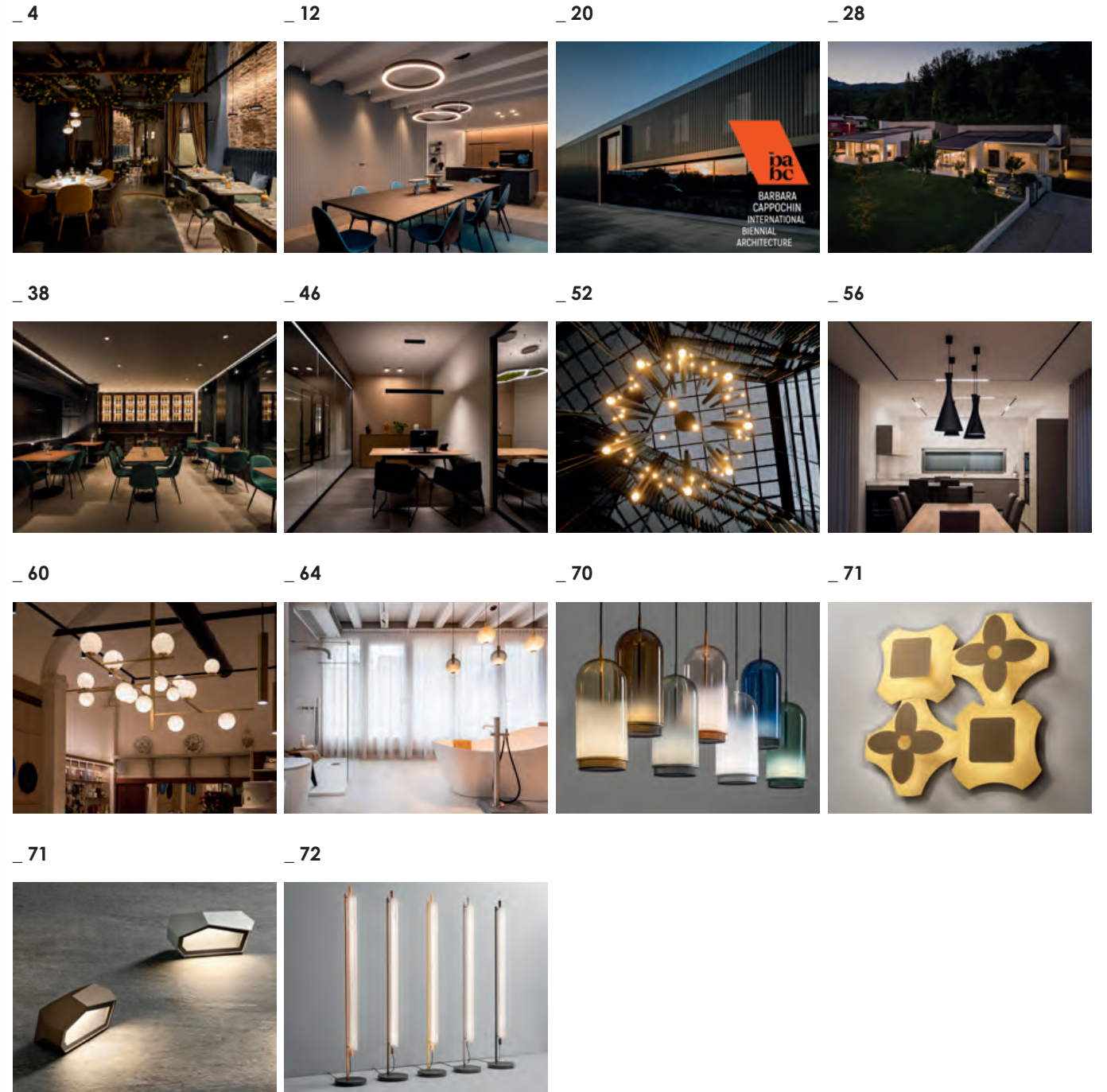
Pizzeria LA MAFALDINA in Padua (Italy).  
Pag 4

**SOMMARIO**

LOCALE PUBBLICO \_ UN ANGOLO DI COSTIERA AMALFITANA NEL CUORE DI PADOVA \_ **4**  
ABITAZIONE PRIVATA \_ UN'ILLUMINAZIONE CHE SORPRENDE \_ **12**  
EDIFICIO DIREZIONALE \_ LA LUCE TRASFORMA L'EDIFICIO VINCITORE DEL REGIONAL PRIZE DI ARCHITETTURA 'BARBARA CAPPOCHIN' \_ **20**  
ABITAZIONE PRIVATA \_ L'IMPORTANZA DI UNA LUCE SU MISURA \_ **28**  
LOCALE PUBBLICO \_ EMOZIONE, ELEGANZA E... STRATEGIA: IL PROGETTO DI LUCE DI LE TRESOR CAFE \_ **38**  
EDIFICIO DIREZIONALE \_ LA SOFTWARE HOUSE SI RINNOVA NEL SEGNO DEL COMFORT E DELLO STILE \_ **46**  
EDIFICIO DIREZIONALE \_ 57 LAMPADE CUSTOM IN OTTONE SCENDONO DA UN CIELO VETRATO IN ESTONIA \_ **52**  
ABITAZIONE PRIVATA \_ UNA CASA DOVE STARE BENE \_ **56**  
LOCALE PUBBLICO \_ CON LA LUCE OLEV, IL BAR MINERVA TORNA A RISPLENDERE \_ **60**  
LOCALE PUBBLICO \_ IL NEGOZIO DOVE SOGNARE LA CASA PERFETTA \_ **64**  
NEW LAMPS \_ LA NUOVA COLLEZIONE OLEV \_ **70**

**SUMMARY**

RESTAURANT \_ A CORNER OF THE AMALFI COAST IN THE HEART OF PADUA \_ **4**  
RESIDENTIAL \_ THIS VILLA'S LIGHTING SURPRISES AND DELIGHTS \_ **12**  
OFFICE \_ LIGHT TRANSFORMS THE BUILDING WINNER OF THE REGIONAL PRIZE OF THE 'BARBARA CAPPOCHIN' ARCHITECTURE AWARD \_ **20**  
RESIDENTIAL \_ THE IMPORTANCE OF BESPOKE LIGHTING DESIGN \_ **28**  
RESTAURANT \_ EMOTION, ELEGANCE, AND... STRATEGY: THE LIGHTING DESIGN OF LE TRESOR CAFE \_ **38**  
OFFICE \_ INSIDE THE SOFTWARE HOUSE'S STYLISH MAKEOVER \_ **46**  
OFFICE \_ 57 CUSTOM BRASS LAMPS BY OLEV DESCEND FROM A GLASS SKY IN ESTONIA \_ **52**  
RESIDENTIAL \_ A HOME THAT WOULD MAKE US FEEL GOOD \_ **56**  
RESTAURANT \_ BRINGING BRILLIANCE BACK: BAR MINERVA SHINES WITH OLEV LIGHTING \_ **60**  
OFFICE \_ THE SHOWROOM WHERE YOU CAN DREAM OF THE PERFECT HOME \_ **64**  
NEW LAMPS \_ THE NEW OLEV COLLECTION \_ **70**



# UN ANGOLO DI COSTIERA AMALFITANA NEL CUORE DI PADOVA

Un tuffo nei ricordi e nei colori della Costiera Amalfitana: così la nuova **Pizzeria La Mafaldina** si prepara ad incantare i suoi ospiti nel cuore di Padova.

## A CORNER OF THE AMALFI COAST IN THE HEART OF PADUA

A haven of cherished memories and vibrant colors of the Amalfi Coast: the new **Pizzeria La Mafaldina** in the heart of Padova will enchant its guests with a unique dining experience.



BEAM STICK NUANCE BALLOTON 350 OVERFLY  
Design Marc Sadler

*“Per la mia nuova pizzeria, sognavo colori e arredi tipici delle case della Costiera Amalfitana, la mia terra d’origine,”* ha raccontato la proprietaria **Giorgia Faulisi**.

*“L’illuminazione doveva esaltare i materiali scelti per questa ambientazione: i marmi dei tavoli, la pietra delle pareti e i tessuti delle sedute.*

*Il tutto in un’atmosfera calda e accogliente, capace di far sentire gli ospiti a casa.”*

Il progetto di interior design e la luce firmata OLEV hanno trasformato la visione della proprietaria in realtà.

La sala è caratterizzata da meravigliosi tavoli in marmo grigio con venature brunito, incastonati in una cornice in palissandro.

A mettere in risalto i pregiati dettagli sono le sospensioni **OLEV Overfly Track** e **OLEV Beam Stick Nuance**, queste ultime con una finitura brunita perfettamente abbinata alle venature del marmo.

*“For my new pizzeria, I envisioned the colors and furnishings typical of the houses of the Amalfi Coast, my homeland,”* said the owner, **Giorgia Faulisi**.

*“The lighting had to enhance the carefully selected materials: the marble of the tables, the stone of the walls, and the fabrics of the seats.*

*All within a warm, welcoming atmosphere that would make guests feel at home.”*

The interior design project and the lighting by OLEV have turned the owner’s vision into reality.

The room features beautiful tables made from gray marble with bronze veins, elegantly set in a rosewood frame.

Emphasizing the fine details are the pendants **OLEV Overfly Track** and **OLEV Beam Stick Nuance**, the latter with a bronze finish that perfectly matches the marble veins.





Il progetto illuminotecnico ha confermato le aspettative della committenza sulle soluzioni e sul livello di servizio OLEV:

*“OLEV ha superato le numerose limitazioni tecniche, come pareti che non si potevano forare e zone particolarmente buie,” ha spiegato Giorgia Faulisi.*

The OLEV lighting design project lived up to the client's expectations in terms of both the solutions offered and the quality of service provided:

*“OLEV masterfully overcame several technical challenges, including walls that couldn't be drilled and particularly dark areas,” explained Giorgia Faulisi.*



“Mi affido a OLEV da anni, anche per gli altri nostri locali: allo studio approfondito delle soluzioni, l'azienda abbina un servizio attento e premuroso.

Il risultato finale del progetto è un luogo confortevole. I tavoli sono dotati di un'elegante illuminazione dedicata, anche dimmerabile per variare l'atmosfera in base alla serata.

Con La Mafaldina abbiamo creato **un ambiente unico nel suo genere**. Questa è la soddisfazione più grande.”

“I have relied on OLEV for years, also for our other venues: the company combines meticulous design with attentive and caring service.

The project's final outcome is a cozy space. The tables feature sophisticated, dedicated lighting that can be dimmed to adjust the ambiance for the evening.

With La Mafaldina, we have created a **one-of-a-kind environment**. It has been incredibly satisfying.”



Project:  
Gianluca Lamorte - Studio Ted Design 89

Location: Pizzeria La Mafaldina, Padova, Italy  
Electrical system: Gianluca Rossi  
Photo: Tommy Ilai  
Lamps: OLEV

# UN'ILLUMINAZIONE CHE SORPRENDE

THIS VILLA'S LIGHTING SURPRISES AND DELIGHTS

I progetti residenziali dell'Arch. **Simone Andrighetto** si distinguono per eleganza e unicità:

questa nuova villa, interamente illuminata con lampade **OLEV**, non fa eccezione.

Architect **Simone Andrighetto's** residential projects stand out for their elegance and uniqueness:

this newly built villa, completely lit with **OLEV** lamps, is no exception.

“Il risultato finale dell’illuminazione realizzata con OLEV è sorprendente!” ha raccontato l’Arch. Andrighetto.

“Boiserie di listelli di legno, carta da parati dipinta a mano, scala in ferro realizzata su misura:

l’abitazione spicca per finiture e arredi di pregio.

I faretti orientabili **OLEV Cylinder Spot**, nascosti tra le travi a vista, pongono l’accento proprio su questi elementi.”

“The final result of the lighting design project carried out with OLEV is truly stunning!” Architect Andrighetto said.

“Wooden slat wall, hand-painted wallpaper, custom-made iron staircase:

this house features plenty of high-end finishes and furnishings.

The adjustable **OLEV Cylinder Spot** spotlights, hidden between the exposed beams, highlight these key pieces.”





**GAVIN**  
Design Massimo Tonetto



“Per il tavolo da pranzo abbiamo realizzato una composizione di sospensioni **OLEV Gavin**, installate a differenti altezze.

Oltre all'impatto decorativo, questa soluzione assicura una **distribuzione omogenea della luce su tutta la superficie del tavolo lungo ben 3 metri.**

“Over the dining table, we installed multiple **OLEV Gavin** pendants at different heights.

In addition to its bold look, this solution ensures the **ideal coverage for the 3-meter-long table.**



**BEAM STICK METAL 35**  
Design Marc Sadler

Anche la zona notte è stata oggetto di uno studio minuzioso, in termini di design, comfort visivo e usabilità.

Abbiamo progettato i percorsi da una stanza all'altra, installando segnapasso a parete con accensione tramite rilevatore di presenza.

La luce si accende al passaggio senza dover cercare interruttori a parete: in questo modo, garantiamo la **massima sicurezza durante le ore notturne**.

Nella camera padronale, le sorgenti luminose integrate dietro la testata del letto valorizzano la texture della carta da parati, creando un'**ambientazione scenografica**.

Per i comodini ai lati del letto, abbiamo optato per le eleganti sospensioni **OLEV Beam Stick Metal** con fascio di luce ristretto e filtro anti-abbagliamento per non disturbare la vista nelle ore notturne."

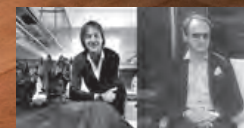
We carefully designed the lighting in the sleeping area to strike the perfect balance between style, comfort, and functionality.

We designed the circulation paths from room to room, installing motion-sensor wall lights.

The light automatically turns on when someone walks by, eliminating the need to search for wall switches in the dark. This feature significantly improves **the safety of homeowners at night**.

In the master bedroom, the headboard lighting enhances the wallpaper's texture, **adding depth and drama**.

For the bedside tables, we opted for the elegant **OLEV Beam Stick Metal** pendants with a narrow light beam and anti-glare filter to avoid eye strain during the night hours."



Project:  
Studio Andrighetto-Zarpellon

Location: Italy  
Photo: Tommy Ilai  
Lamps: OLEV

# LA LUCE TRASFORMA L'EDIFICIO VINCITORE DEL REGIONAL PRIZE DI ARCHITETTURA 'BARBARA CAPPOCHIN'

La luce non è solo illuminazione: è anche trasformazione. Nella nuova sede uffici di **Fratfin Auto**, ha il potere di dare un volto inedito all'intero fabbricato ad ogni tramonto.

## LIGHT TRANSFORMS THE BUILDING WINNER OF THE REGIONAL PRIZE OF THE BARBARA CAPPOCHIN ARCHITECTURE AWARD

Light isn't just illumination—it's transformation. At **Fratfin Auto's** new office building, it reshapes perceptions, crafting a new vision at every dusk.

Il lighting design nasce dalla collaborazione tra lo **Studio Scattola Simeoni** e **OLEV**.

L'**Arch. Dimitri Simeoni**, socio fondatore dello Studio, ha spiegato l'idea dietro il progetto:

*"Abbiamo immaginato per l'edificio **due identità distinte**."*

- Durante il giorno, si presenta come un monolite grazie a una maglia metallica microforata che lo avvolge completamente dall'esterno.
- Di sera, le **luci interne mettono in risalto la fometria della struttura**, creando un aspetto completamente diverso."

This lighting design was created through a collaboration between the architecture firm **Studio Scattola Simeoni** and **OLEV**.

**Architect Dimitri Simeoni**, a founding partner of the firm, explained the idea behind the project:

*"We imagined two **distinct identities** for the building."*

- During the day, it looks like a dark monolith thanks to a micro-perforated metal mesh that completely envelops it from the outside.
- At night time, **the lights glowing from the inside emphasise the window design**, creating a completely different look."



DAY



NIGHT



EXAGON  
Design Filippo Cannata

## L'INGRESSO

“Il lighting design ha dato tanta importanza all'illuminazione artificiale quanto a quella naturale, con l'obiettivo di **aumentare il comfort dei lavoratori e dei visitatori.**

Nell'ingresso abbiamo inserito imponenti esagoni luminosi che pendono dall'alto.

L'effetto è **una piacevole pioggia di luce**, di cui non si percepisce la fonte.”

Queste lampade hanno una doppia sorgente di luce, verso l'alto e verso il basso, e donano così **luce all'ambiente nella sua interezza.**

## THE ENTRANCE

“The lighting design balanced artificial and natural lighting, aiming to **increase the comfort of workers and visitors.**

We designed two imposing hexagonal fixtures hanging from the ceiling.

The effect is **a pleasant shower of light**; the source of the light, however, can't be perceived.”

These lamps have a double light source, upwards and downwards, and thus give light **to the environment in its entirety.**







**MERCEDES**  
Design OLEV Design Lab

### LE POSTAZIONI LAVORO

Per le postazioni dei dipendenti invece, le sospensioni **OLEV Mercedes** garantiscono una luce intensa durante le ore di lavoro, ma sempre filtrata da uno schermo a trama prismatica che impedisce l'abbagliamento e che rende confortevole la luce per chi trascorre molte ore al PC.

Il risultato finale ha rispettato le aspettative elevate dell'Architetto:

*"Ogni volta che entro in questo edificio, rivivo le emozioni e le sensazioni che avevo durante la fase di concept."*

**Sapevamo fin dall'inizio che stavamo dando vita a qualcosa di speciale."**

### THE OFFICES

The **OLEV Mercedes** pendants provide bright light during working hours on the employees' workstations, but always filtered by a prismatic screen that prevents glare and makes the light comfortable.

The final result met the architect's high expectations:

*"Every time I enter this building, I relive the emotions and feelings I had during the concept phase."*

**We knew from the beginning that we were creating something special."**



*Project:*  
Studio Scattola Simeoni

*Location:* Area Ex San Marco, oggi Frattin Auto - Rossano Veneto (VI), Italy  
*Photo:* Tommy Ilai  
*Lamps:* OLEV

# L'IMPORTANZA DI UNA LUCE SU MISURA

Nel progetto, tutto era perfetto: mobili, colori, finiture. Ma nelle nuove abitazioni di Giovanni e Matteo mancava solo un ultimo passaggio: **una progettazione professionale della luce.**

## THE IMPORTANCE OF BESPOKE LIGHTING DESIGN

These two villa projects seemed perfect - from furniture to colors and finishes. However, Giovanni and Matteo's new homes were missing one single element: **a professional lighting design.**



Su suggerimento dei loro architetti, Matteo e Giovanni si rivolgono a **OLEV**, con cui approfondiscono l'importanza di **una luce su misura**:

*“Già dal primo incontro con gli esperti OLEV, abbiamo compreso l'importanza di aspetti come il **colore e l'intensità della luce per creare l'atmosfera desiderata**”, ha sottolineato Giovanni.*

*“L'atmosfera ci dà grande soddisfazione, sia nei momenti intimi in famiglia che nei momenti conviviali in compagnia di amici.*

Upon their architects' suggestion, the homeowners turned to **OLEV** to explore the importance of **tailor-made lighting** in achieving their dream home:

*“During our first meeting with OLEV's experts, we realized **how the intensity and the color of light could create the desired ambiance**,” Giovanni pointed out.*

*“The atmosphere brings us great joy, whether we're enjoying intimate family moments or gatherings with friends.*



**BEAM STICK NUANCE**  
Design Marc Sadler

*Un esempio è la luce calda e soffusa creata dalle eleganti **sospensioni OLEV Beam Stick Nuance**, lampade di design che si fanno notare.”*

*“La prima sensazione entrando in casa è quella di un **ambiente confortevole**”, ha condiviso Matteo.*

*One example is the warm, soft light created by the elegant **OLEV Beam Stick Nuance pendants**, designer lamps that make a statement.”*

*“When I step inside the house, I feel like I’m walking into a **cozy and comfortable space**,” Matteo shared.*



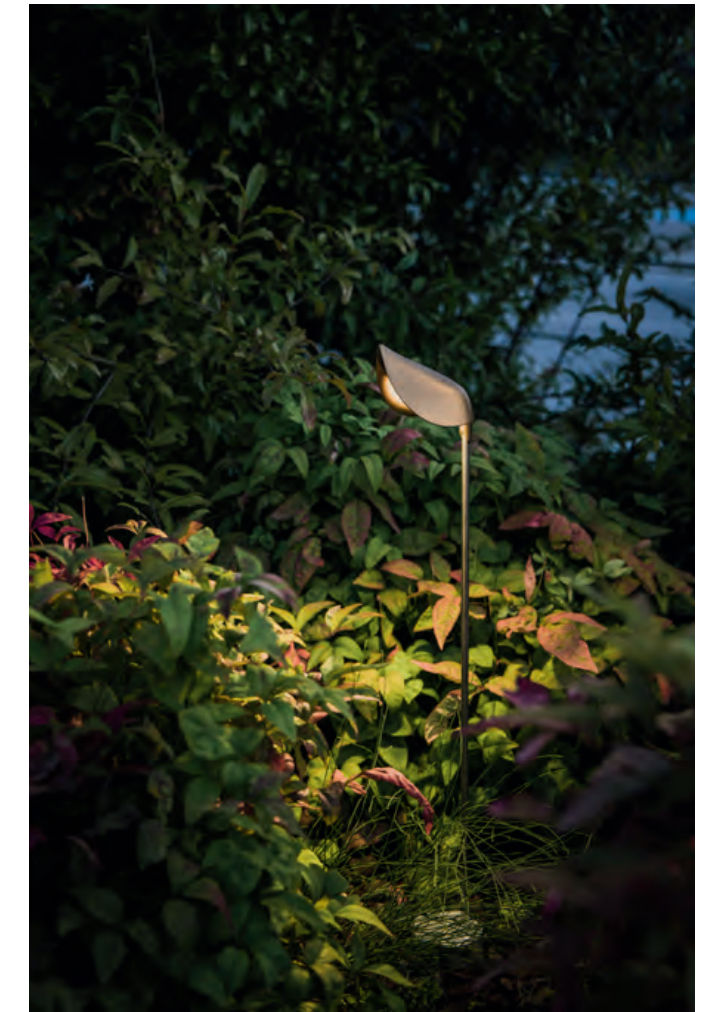


*“Gli esperti OLEV ci hanno supportato nel definire la tipologia di illuminazione ideale per massimizzare il comfort e l’aspetto estetico.*

*Ma soprattutto, ci hanno aiutato già nelle prime fasi di progettazione, anticipando alcune problematiche costruttive e rendendo così più facile l’integrazione dell’illuminazione negli ambienti.*

*“The OLEV specialists helped us define the ideal type of lighting in each room to maximize comfort and aesthetics.*

*Most importantly, they supported us throughout the early design stages, anticipating construction issues and making developing the perfect lighting plan easier.*



Ad esempio, i gradini di ingresso sono stati realizzati seguendo le indicazioni di OLEV, in modo da consentire l'installazione di profili **LED realizzati su misura**.

Nel giardino, le aree verdi sono arredate e illuminate dalle **lampade a forma di foglia** Zoella, che si fondono perfettamente con la natura.”

Take the entrance steps, for example. They were designed according to OLEV's specifications to integrate **custom-made LED profiles**.

In the garden, the green areas are furnished and illuminated by Zoella **leaf-shaped lamps**, which blend perfectly with nature.”

Project:  
Arch. Ivo Magnabosco

Location: Italy  
Electrical system: Comparin Sergio  
Photo: Tommy Ilai  
Lamps: OLEV



**TORCH**  
Design OLEV Design Lab



**ZOELLA**  
Design Lo Studio Mammini Candido

# EMOZIONE, ELEGANZA E... STRATEGIA: IL PROGETTO DI LUCE DI LE TRESOR CAFE

EMOTION, ELEGANCE, AND... STRATEGY: THE LIGHTING DESIGN  
OF LE TRESOR CAFE



OVERFLY  
Design Marc Sadler

Al crocevia tra il glorioso passato e il vivace presente della cittadina di Thiene:

**Le Tresor Cafe** offre momenti di spensieratezza con vista sul Castello Colleoni, straordinario palazzo storico che unisce architettura medievale e fascino veneziano.

È qui che il progetto di lighting design realizzato da **Manuel Pistore Studio** in collaborazione con **OLEV** ha creato la cornice ideale per un elegante aperitivo serale:

*“L’obiettivo del progetto di illuminazione era dare una nuova vita a Le Tresor Cafe,”* ha raccontato il progettista Manuel Pistore.

*“Insieme ad OLEV abbiamo tradotto in luce varie ambientazioni, accostando diverse intensità.”*

Le sospensioni **Overfly**, utilizzate per illuminare intensamente e in modo mirato le superfici dei tavoli, risultano leggere ed eleganti alla vista.

Located at the crossroads between Thiene's past and present, **Le Tresor Cafe** offers a unique glimpse into the Italian town's rich history.

Sitting at the café's tables, customers can take a moment to relax and unwind while enjoying the stunning view of the Colleoni Castle - a true masterpiece blending medieval and Venetian architecture.

Here, **Manuel Pistore Studio** and **OLEV** teamed up to design the perfect lighting for an elegant evening aperitif:

*“The goal of the lighting project was to breathe new life into Le Tresor Cafe,”* Manuel Pistore recounted.

*“We worked with OLEV to create various settings by combining different light intensity levels.”*

The **OLEV Overfly** pendants, used to focus illumination on the dining tables, are visually light and elegant.





**OLEV LA PALLINA SP**  
Design OLEV Design Lab

Per un locale in una zona centrale ad alta visibilità, la luce aveva anche un ruolo strategico:

“Una sfida significativa è stata quella di valorizzare Le Tresor Cafe dall'esterno, soprattutto in orario serale.

In corrispondenza delle vetrate principali, abbiamo inserito le sospensioni **OLEV La Pallina Sp**: le sfere luminose attirano l'attenzione dall'esterno, aumentando l'afflusso di clientela.”

For a venue in a high-traffic area, the lighting design played a strategic role as well:

“A significant challenge was enhancing Le Tresor Cafe's curb appeal, especially in the evening.

We installed the **OLEV La Pallina Sp** pendants behind the main windows: the glowing spheres draw attention from outside, increasing the foot traffic.”

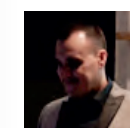


*“La parte più emozionante del progetto è stata vedere rispettate tutte le aspettative dell’inizio.”*

**OLEV è stata un partner ideale:** il loro supporto è stato fondamentale per raggiungere questo risultato.”

*“The most exciting part of the project was seeing all initial expectations being fulfilled.”*

**OLEV was the ideal partner:** their support was crucial in achieving this result.”



*Project:*  
Manuel Pistore

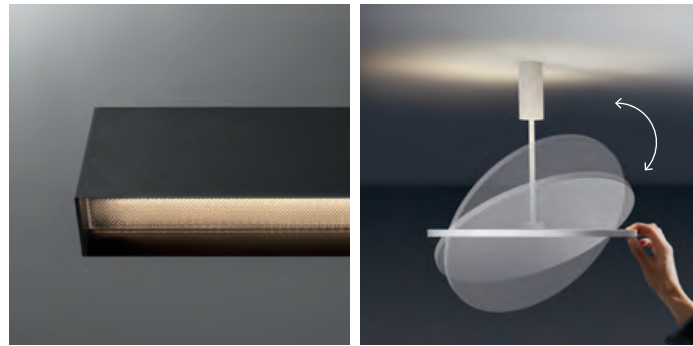
*Location:* Le Tresor Cafe - Thiene (VI), Italy  
*Photo:* Tommy Ilai  
*Lamps:* OLEV

# LA SOFTWARE HOUSE SI RINNOVA NEL SEGNO DEL COMFORT E DELLO STILE

Quando il titolare **Maurizio Bazzacco** ha pensato ai nuovi uffici della sua software house, immaginava spazi di lavoro essenziali, ma accoglienti.

## INSIDE THE SOFTWARE HOUSE'S STYLISH MAKEOVER

When the CEO **Maurizio Bazzacco** envisioned the new offices for his eponymous software house, he imagined sleek yet welcoming workspaces.



**MERCEDES**  
Design OLEV Design Lab

**FLUENTIS**  
Design OLEV Design Lab

“L’illuminazione doveva rispecchiare questa visione,” ha spiegato Maurizio Bazzacco.

“Il panorama delle lampade per ufficio è davvero vasto, ma durante la ricerca online, **il sito OLEV ci ha colpito.**

Siamo pienamente soddisfatti dell’assistenza che ci è stata fornita, dalla fase di progettazione all’installazione.”

Nel progetto per Bazzacco Srl, **Eddy Corradin** di OLEV ha sviluppato soluzioni che all’efficienza dell’illuminazione aggiungono innovazione e stile:

“Per le postazioni di lavoro dei tecnici che trascorrono tutta la giornata al computer, abbiamo scelto le sospensioni **OLEV Mercedes,**” ha spiegato Eddy Corradin.

“Oltre alla luce verso il basso, OLEV Mercedes proietta la luce verso l’alto, aumentando la diffusione e migliorando il comfort visivo per l’operatore.”

“Nelle salette di ingresso, abbiamo optato per soluzioni che rendono l’ambiente meno freddo e informatico, ma più accogliente, quasi ‘casalingo’.

I faretti mettono l’accento sui complementi d’arredo, mentre le sospensioni **OLEV Beam Stick Nuance** in finitura blu aggiungono originalità e impatto decorativo.”

“I wanted the lighting to reflect this vision,” explained Maurizio Bazzacco.

“Among the plethora of office lighting options, **OLEV’s website stood out** during our online research.

We are delighted with the service provided, from design to installation.”

In the project for Bazzacco Srl, **Eddy Corradin** from OLEV developed solutions that combine lighting efficiency with innovation and style:

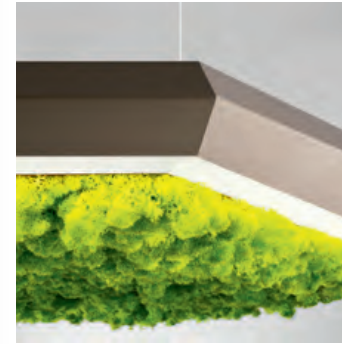
“For the workstations of the technicians who spend all day on the computer, we chose the **OLEV Mercedes** pendants,” explained Eddy Corradin.

“In addition to downward light, OLEV Mercedes projects light upwards, increasing light diffusion and significantly improving visual comfort for the operator.”

“In the entrance rooms, we opted for solutions that make the environment less cold and sterile, and more welcoming, almost ‘homely.’

The spotlights emphasize the furnishings, while the **OLEV Beam Stick Nuance** pendants in blue finish add decorative impact.”





**EXAGON SILENCE GREEN**  
Design Filippo Cannata &  
OLEV Design Lab

Per l'ufficio direzionale, la soluzione è originale:

*“Abbiamo installato le sospensioni **OLEV Exagon Silence Green**, lampade che integrano licheni naturali con proprietà fonoassorbenti,”* ha spiegato Eddy Corradin.

Infine, la sala riunioni è stata illuminata con la lampada da soffitto **OLEV Fluentis**:

*“Il piatto di **Fluentis** nasconde la sorgente che proietta la luce verso l'alto, creando un effetto di luce indiretta che è confortevole ed **evita fastidiosi riflessi** sui maxi monitor della sala.”*

For the executive office, Eddy came up with a quite unique solution:

*“We installed the **OLEV Exagon Silence Green** pendants, which integrate natural lichens with sound-absorbing properties,”* he explained.

The **OLEV Fluentis** ceiling lamp illuminates the meeting room:

*“The **Fluentis** plate hides the source that projects light upwards, creating an indirect lighting effect that is comfortable and **avoids annoying reflections** on the large monitors in the room.”*

Location: Bazzacco Srl - S. Martino di Lupari (PD), Italy  
Photo: Tommy Ilai  
Lamps: OLEV

# 57 LAMPADE CUSTOM IN OTTONE SCENDONO DA UN CIELO VETRATO IN ESTONIA

57 CUSTOM BRASS LAMPS BY OLEV DESCEND FROM A GLASS SKY IN ESTONIA

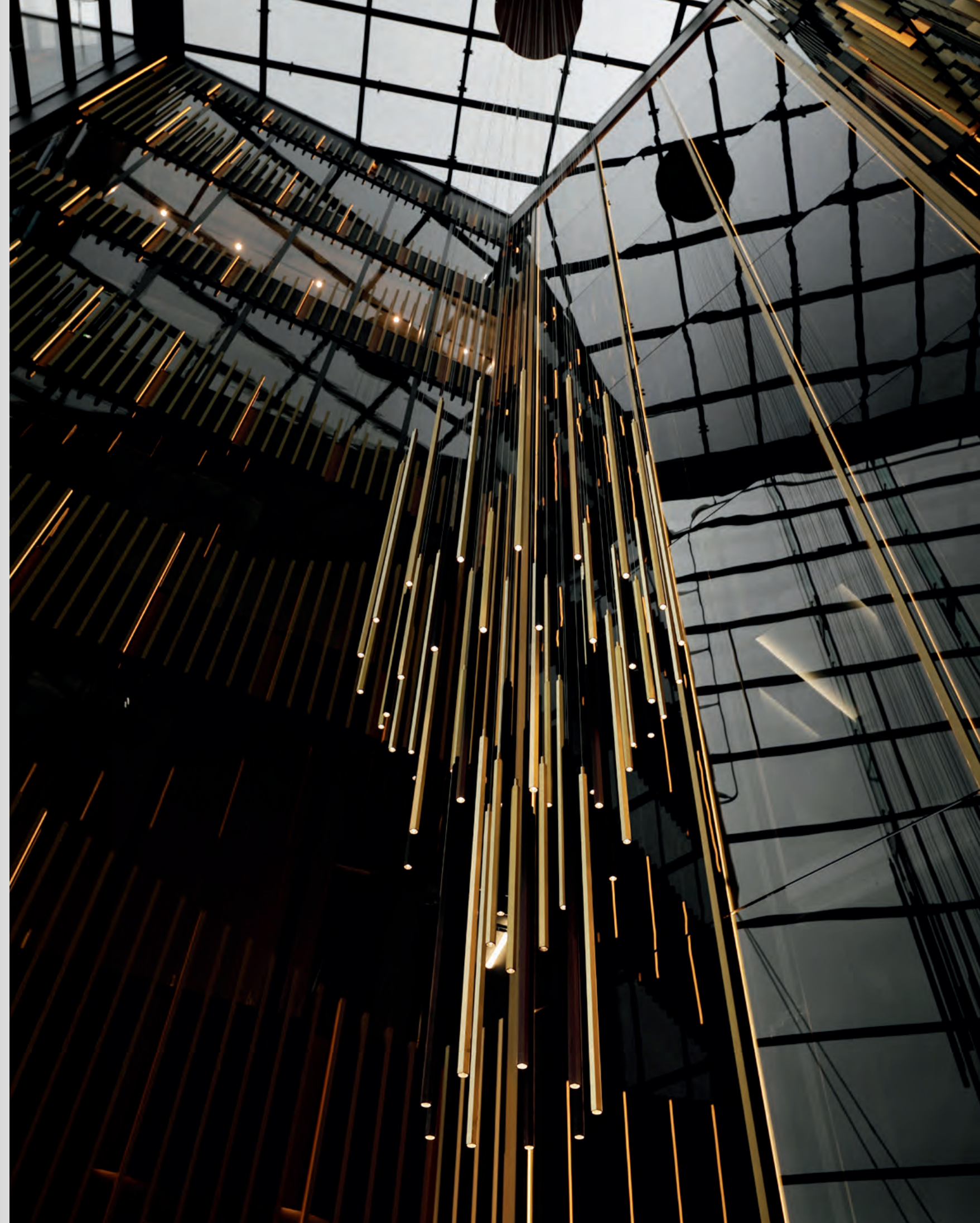


La composizione di steli luminosi di OLEV fatti su misura per questo progetto va ad illuminare la hall del centro uffici Roseni Maja a Tallinn in Estonia.

L'atrio di questa location si presenta con un'altezza importante, e richiedeva un'illuminazione che andasse a fondersi completamente con l'estetica dell'edificio, che conta quasi 9000 mq di superficie adibita ad uffici e meeting rooms in affitto.

The composition of luminous stems, tailor-made for this project, illuminates the hall of the Roseni Maja office center in Tallinn, Estonia.

The atrium of this location comes with a considerable height, and required lighting that would blend completely with the aesthetics of the building, which has almost 9000 m<sup>2</sup> of surface area used as offices and meeting rooms for rent.





**SHINE VERTICAL**  
Design Michele Marcon



*“Roseni Maja si trova in una posizione prestigiosa ai margini del quartiere Rotermann, dove l'architettura storica e moderna si incontrano, creando insieme uno degli spazi urbani più speciali di Tallinn.*

*È stata scelta la composizione di lampade su misura OLEV proprio perché si adattava perfettamente alla forma e ai colori della hall.”*  
Hektor Light, lighting design office.

*Project:*  
EVATA, Siim & Põlluma

*Lighting design:*  
Hektor Light

*Location:* Roseni Maja - Tallinn, Estonia  
*Interior design:* ARS Projekt  
*Photo:* Olev Mihkelmaa  
*Lamps:* OLEV

*“Roseni Maja is located in a prestigious location on the edge of the Rotermann quarter, where historical and modern architecture meet, which together create one of the most special urban spaces in Tallinn.*

*The custom-made fitting by OLEV has been selected since it was a perfect match with the shape and colors used in the lobby.”*  
Hektor Light, lighting design office.

## UNA CASA DOVE STARE BENE

Che cos'è un'abitazione senza la giusta luce? Niente di più che mura e mobili. Ne erano convinti anche i proprietari di questa esclusiva villa contemporanea, che hanno affidato a OLEV il lighting design della loro nuova casa.

### A HOME THAT WOULD MAKE US FEEL GOOD

What is a home without the right light? Nothing more than walls and furniture. The owners of this exclusive contemporary villa had experienced this firsthand in their previous home... And that's why they sought out OLEV's expertise to design the lighting design for their new property.





“Venivamo da una casa in cui non avevamo dato molta importanza all'illuminazione, con un evidente squilibrio di luce in molti ambienti,” ha raccontato la proprietaria.

“Per la nostra nuova abitazione abbiamo deciso di dare all'illuminazione un ruolo centrale.

Eravamo convinti che le **lampade OLEV e una progettazione professionale** avrebbero fatto di casa nostra **un luogo elegante, ma al tempo stesso caldo ed accogliente.**

Un posto dove stare bene”.

Un elegante corrimano luminoso **OLEV Ottomano** indica la via verso il piano superiore.

“In our previous house, we hadn't really cared about lighting, with poorly-distributed light in many rooms,” the owner recounted.

“For our new home, we decided to give lighting a central role.

We knew that the **OLEV lamps and a professional lighting design** would make our home an **elegant place, but at the same time, warm and welcoming.**

A place that would make us feel good.”

An elegant **OLEV Ottomano** illuminated handrail shows the way to the upper floor.

Ma l'elemento di spicco della scala è una cascata di sei sospensioni **OLEV Beam Stick Nuance Balloton Edition**. Le lampade in vetro soffiato scendono dal soffitto al centro della rampa, intensificando la luce diffusa e l'impatto decorativo.

Nella cucina e sala da pranzo, l'illuminazione prende una forma davvero originale.

Sul tavolo da pranzo due barre luminose si uniscono a una composizione di sospensioni **OLEV Longuette** al centro del quadrato, assicurando una luce confortevole e avvolgente su tutta la superficie del tavolo.

Il risultato finale è riuscito perfino a sorprendere i proprietari:

“Il risultato ottenuto è andato anche oltre le nostre aspettative.

Si percepisce subito che l'illuminazione valorizza al meglio ogni ambiente, come un abito su misura.

La luce delle lampade OLEV crea un'atmosfera davvero confortevole, esaltando in maniera armonica i nostri spazi”.

But the staircase's most eye-catching feature is a cascade of six **OLEV Beam Stick Nuance Balloton Edition** pendants.

The **blown-glass** lamps hang from the ceiling at the center of the staircase, intensifying the diffused light and the decorative impact.

The lighting is also quite distinctive in the kitchen and dining room.

Over the dining table, two light bars join a cluster of **OLEV Longuette** pendants at the center of the square to light the entire table surface and ensure a comfortable ambiance.

The owners were pleasantly surprised by how the project turned out:

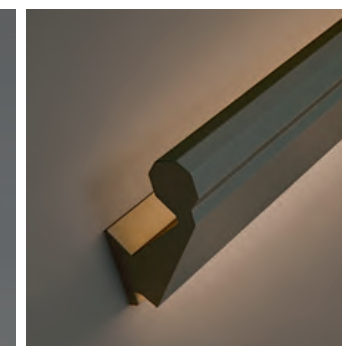
“The final result achieved was even better than what we expected.

It is immediately apparent that the lighting enhances each room like a tailor-made suit.

The OLEV lamps create a cozy atmosphere and elevate our spaces.”



**BEAM STICK NUANCE BALLOTON**  
Design Marc Sadler



**OTTOMANO**  
Design Michele Marcon



**LONGUETTE**  
Design OLEV Design Lab

Location: Italy  
Photo: Tommy Ilai  
Lamps: OLEV

# CON LA LUCE OLEV, IL BAR MINERVA TORNA A RISPLENDERE

Con la luce OLEV, torna a risplendere un locale che ha fatto la storia del centro di Vicenza.

**BRINGING BRILLIANCE BACK: BAR MINERVA SHINES WITH OLEV LIGHTING**  
A historic venue in the city center of Vicenza is back to its former glory.

Situato in una delle vie più eleganti della città del Palladio, il Bar Minerva è una vera e propria istituzione.

Il progetto di illuminazione sviluppato dall'**Arch. Serena Busa** in collaborazione con OLEV aveva il delicato compito di integrare tecnologie moderne in un contesto elegante e ricco di tradizione.

*“Il progetto del Bar Minerva si distingue per l'integrazione di soluzioni di illuminazione molto diverse tra loro, che si combinano con equilibrio.*

Nella sala principale, **la lampada OLEV a 'boules e rami in ottone'** è l'elemento d'arredo più caratteristico.

È una lampada esclusiva, **personalizzata appositamente da OLEV per questo progetto.**

Il design reinterpreta i grandi lampadari in vetro dei palazzi storici, proprio come il palazzo in cui si trova il Bar Minerva. La luce diffusa valorizza l'alto soffitto a volte.

Bar Minerva is a true institution located on one of the most elegant streets in the city of Palladio.

In collaboration with OLEV, **Architect Serena Busa** has developed a lighting project that seamlessly integrates modern technologies into a setting with a historical character.

*“The Bar Minerva project features a perfectly balanced mix of different lighting solutions.*

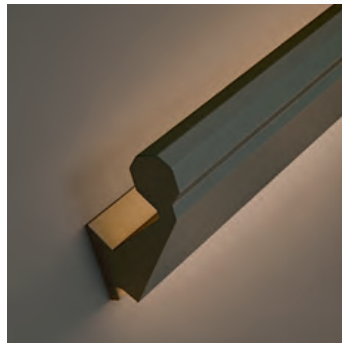
*The main room's most distinctive element is the **OLEV chandelier with 'brass balls and branches'.***

*It is an exclusive fixture **customized by OLEV specifically for this project.***

*Its design reinterprets the grand glass chandeliers of historic palaces, much like the one where Bar Minerva is located.*

*The diffuse light enhances the high vaulted ceiling.*





**OTTOMANO**  
Design Michele Marcon

Una serie di sospensioni **OLEV Cylinder Track**, con una finitura in ottone che si abbina perfettamente al grande lampadario, proietta una luce funzionale sul bancone.

Per la scala che porta alla saletta del piano interrato, abbiamo scelto il **corrimano luminoso OLEV Ottomano**. L'effetto di illuminazione radente esalta la finitura grezza a calce della parete, creando un dettaglio scenografico.

A series of **OLEV Cylinder Track pendants**, with a brass finish that perfectly matches the large chandelier, cast functional light over the counter.

For the staircase leading to the basement room, we chose the **OLEV Ottomano illuminated handrail**. The grazing light effect enhances the raw lime finish of the wall, creating a dramatic detail.



La saletta del piano interrato è un ambiente versatile, che deve adattarsi a diverse situazioni come cene private, mostre, proiezioni e conferenze.

Per l'illuminazione dei tavoli, abbiamo previsto faretto OLEV a binario, che consentono allo staff di modificare posizione e inclinazione del fascio di luce.

Sia i faretto che le strisce LED integrate dietro lo schienale della panca sono dimmerabili, per adattare rapidamente l'intensità luminosa ai diversi momenti degli eventi ospitati.

Sono molto soddisfatta del risultato ottenuto con OLEV. Lo spazio interno è confortevole sia per il barista che per l'avventore.

L'illuminazione che si vede dall'esterno passeggiando nel centro di Vicenza è un invito ad entrare nel locale."

The basement room is a versatile space designed for hosting different events, such as private dinners, exhibitions, screenings, and conferences.

For the table lighting, we used OLEV track spotlights, which allow the staff to adjust the position and angle of the light beam.

Both the spotlights and the LED strips integrated behind the bench backrest are dimmable, to quickly adapt the light intensity to the mood of the moment.

I am delighted with the result achieved with OLEV. The interior space is comfortable for both the bartender and the customers.

The lighting seen from outside while strolling in downtown Vicenza is an invitation to enter the venue."

Project:  
Arch. Serena Busa

Location: Bar Minerva - Vicenza, Italy  
Photo: Tommy Ilai  
Lamps: OLEV



# IL NEGOZIO DOVE SOGNARE LA CASA PERFETTA

Non una semplice esposizione di materiali e piastrelle... Ma una dimora accogliente, raffinata e illuminata alla perfezione. Così si presenta il nuovo spazio di **L'Arte Bagni | Superfici | Design**, negozio di arredo bagno ambientato dalla creatività della titolare **Lisa Dal Zotto** e dalle più esclusive lampade **OLEV**.

## THE SHOWROOM WHERE YOU CAN DREAM OF THE PERFECT HOME

This showroom is more than just a display of materials and tiles. It's a warm and sophisticated home with perfect lighting. Welcome to the new **L'Arte Bagni | Superfici | Design**, a bathroom furnishings shop designed by owner **Lisa Dal Zotto** and featuring exclusive **OLEV** lamps.

Nella visione di Lisa, il nuovo negozio doveva ispirare il cliente, proiettandolo nella casa dei sogni.

Non bastava esporre, bisognava ambientare. E per ambientare, c'era bisogno di una luce di design, capace di far risaltare i dettagli e arricchire l'atmosfera.

La scelta di Lisa è ricaduta sulle sospensioni **Beam Stick Nuance "Balloton Edition"**.

Queste lampade in vetro soffiato realizzate con antiche tecniche veneziane da accese generano un'atmosfera unica.

Da spente, si trasformano in sofisticati dettagli d'arredo.

In Lisa's vision, the new store had to inspire the customer, projecting them into their dream home.

Lisa wanted to go beyond just showing off furniture and decor; she wanted to create an environment that would enhance the customer experience. And to set the perfect mood and bring out the finer details, she relied on OLEV's designer lights.

Lisa chose the **Beam Stick Nuance "Balloton Edition"** pendants.

These blown-glass lamps, created with ancient Venetian techniques, generate a unique atmosphere when lit.

When turned off, they transform into sophisticated decor details.





**POLY ESAGONO**  
Design Michele Marcon

Per l'area meeting, invece, abbiamo optato per le sospensioni **Poly Esagono**, con doppia sorgente luminosa.

L'illuminazione verso il basso mette in risalto il tavolo dove l'interior designer mostra il progetto e le finiture.

La sorgente verso l'alto diffonde una **luce ambientale rilassante**, perfetta per mettere a proprio agio il cliente mentre valuta tutte le opzioni per il bagno della nuova casa.

*“Ho scelto le lampade OLEV per la loro **modernità**, tecnologia luminosa avanzata e la **bellezza del design**”, ha raccontato Lisa.*

*“Ora all'entrata in negozio provo un senso di **armonia e tranquillità**.”*

For the meeting area, on the other hand, we opted for the **Poly Esagono** pendants, with a dual light source.

The downward illumination emphasizes the table where the interior designer shows the project and finishes.

The upward **source diffuses soft**, gentle ambient light, so the customer can relax while looking at all the different finishes for the bathroom of their new home.

*“I chose the OLEV lamps for their **modernity**, advanced lighting technology, and their **beautiful design**”, Lisa shared.*

*“Now, when I enter the store, I feel a sense of **harmony and tranquility**.”*

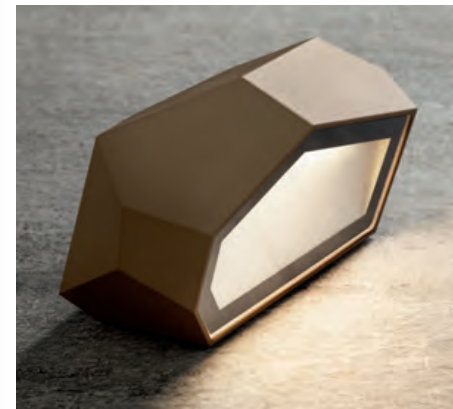
Location: L'ARTE Bagni | Superfici | Design - Marano Vicentino (VI), Italy  
Photo: Tommy Ilai  
Lamps: OLEV

## CURUBA

Design Andrea Lanaro

Curuba è vetro, colore e luce studiata. La cupola vitrea è soffiata a bocca e lavorata a mano per ottenere l'effetto sfumato del colore. La sfumatura stessa nasconde il cuore tecnico e le componenti della lampada, che producono una luce decisa verso il basso, attenuata dolcemente da un filtro a nido d'ape anti-abbagliamento. Il fascio luminoso che ne deriva è così progettato per non essere mai abbagliante, per aumentare il comfort visivo, per dare ore ed ore di luce in grado di migliorare il benessere dei nostri occhi.

Glass, color and specially designed light. Curuba is made with mouth-blown glass, hand-crafted to obtain the shaded color effect. The shade itself hides the technical heart and the components of the lamp, which produce a strong downward light, softly attenuated by an anti-glare honeycomb filter. The resulting light beam is thus designed to never be dazzling, to increase visual comfort, to provide hours and hours of light capable of improving the well-being of our eyes.



## PEPITO

Design Lo Studio Mammini Candido

La lampada a LED da esterno Pepito cattura l'attenzione con le sue forme evocative, risultando un segnapasso ideale per vialetti e percorsi pedonali che aspirano a stupire. Progettata per essere installata direttamente a terra, Pepito si presenta con una superficie sfaccettata realizzata in alluminio che richiama le forme presenti nell'ambiente naturale: il suo involucro, infatti, è magistralmente scolpito scavando la forma a pieno.

The Pepito outdoor LED lamp catches the eye with its evocative shapes, making it an ideal marker for paths and footpaths that aim to impress. Designed to be installed directly on the ground, Pepito has a faceted aluminum surface that recalls the shapes found in the natural environment, with a casing masterfully sculpted by carving out the full shape.



## ORNATO

Design Lo Studio Mammini Candido

Si ispira ai magnifici soffitti a cassettoni di un tempo, la suggestiva e poetica collezione di lampade da interni a LED Ornato, concepita in un continuo dialogo tra estetica, luce e comfort visivo. Adatta all'installazione a soffitto o a parete, Ornato si declina in due moduli ornamentali, una forma a fiore e una quadrata, liberamente progettabili in composizioni mono-decoro o che mixano entrambi i modelli.

Inspired by the magnificent coffered ceilings of the past, the evocative and poetic Ornato LED interior lighting collection has been conceived in a constant dialogue between aesthetics, light and visual comfort. Suitable for ceiling or wall mounting, Ornato is available in two decorative modules, a flower shape and a square shape, which can be freely combined in single-decoration compositions or by mixing the two models.



## TRISEL PT e TRISEL AP

Design \_blank design studio

Trisel è trasparenza ed eleganza. La famiglia di lampade accoglie la versione da terra, con base in marmo venato, e la versione a parete. La luce viene addolcita dalle sottili righe del vetro lavorato a mano, che diventa diffusore di luminosità morbida. Tutti i colori sono realizzati con verniciature a liquido applicate interamente a mano per mantenere la miglior definizione delle incisioni zigrinate.

Trisel expresses a sense of transparency and elegance. The family of lamps includes the floor version, with a veined marble base, and the wall version. The light is softened by the thin lines of the hand-crafted glass, which becomes a diffuser of soft brightness. All colors are made with liquid paints applied entirely by hand to maintain the best definition of the knurled engravings.



**OLEV** S.r.l.  
via del Progresso, 40  
36064 Colceresa (VI)  
ITALY  
T +39 0424 411 403  
info@olevlight.com  
[olevlight.com](http://olevlight.com)

# SE SEI UN ARCHITETTO, DESIGNER O UN PROGETTISTA

interessato a trovare spunti e ispirazioni per l'illuminazione dei tuoi progetti, potrai richiedere gratuitamente il **Led Lighting kit di OLEV**.

IF YOU'RE AN ARCHITECT OR DESIGNER looking for ideas and inspirations for your next lighting design project, OLEV created for you the special Led Lighting kit.

All'interno del kit: cataloghi e magazine che raccontano i più prestigiosi progetti d'illuminazione di ristoranti, ville ed hotel; video descrittivi e modelli 3D delle lampade OLEV e altro materiale interattivo.

Inside the kit you'll find catalogues, magazines, educational videos, OLEV's fixtures 3D models and interactive tools.



## Ricevi tutto il kit gratis

al solo costo delle spese di spedizione

[www.olevlight.com/risorse-per-progettisti](http://www.olevlight.com/risorse-per-progettisti)

Request your free kit just cover shipping

[www.olevlight.com/en/resources-for-designers](http://www.olevlight.com/en/resources-for-designers)